



Tehniskā specifikācija

lappuse 1 / 8

Piedāvājuma Nr.:
Projekts: PII Lacitis, Ugaļes pagasts, Ventspils novads
Pozīcija: PN5_2korpuss_Velas mazgātuvē

SIA "LuxAir";	info.	

Gaisa apst

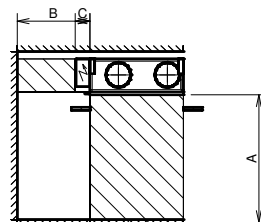
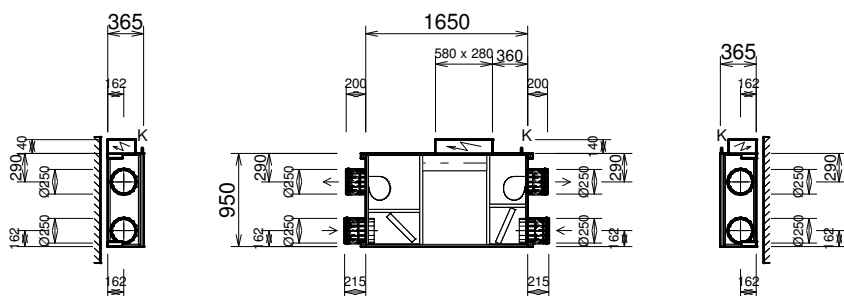
DUPLEX-S Specifikācija:

DUPLEX-S-B 900 / 30/0 - Me.044.EC1 - Mi.044.EC1 - S3.B - Fe.K7 - Fi.K4 -
B.CM24-SR - Ke.CM230 - Ki.CM230 - H.D250.P - DC 230V-EC / 230V-EC - PFe - PFi -
CM.s - DC-EXPa-1 - DC-p1 - DC-p2 - DC_TE1 - DC_TI1 - DC-TD + EPO-V 200 / 3,0

Iekārtas veids

- Iekārtu izpildījumā ar šķērsplūsmas siltummaini

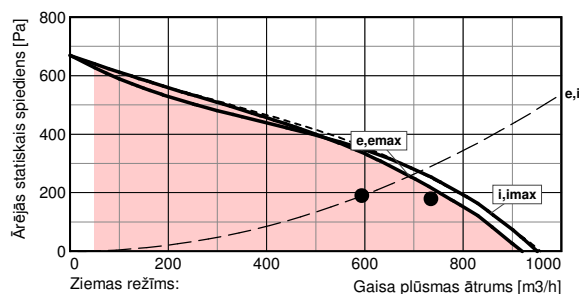
Pozīcija **30/0** zem griestiem piekarāma gaisa izmešana uz augšu (skats no iekārtas aizr) **Darba vieta montāžai**
Svars: aptuveni 103 kg, Iekārtas piegāde kā vesela vienība



nojuma a	veids	izmēri	piederumi
e1	e1 - āra gaiss (ĀRA)	Ø 250 mm	noslēgvārsts, elastīgā starplika
e2	e2 - pieplūdes gaiss (PIEP)	Ø 250 mm	elastīgā starplika
i1	i1 - izplūdes gaiss (NOS)	Ø 250 mm	noslēgvārsts, elastīgā starplika
i2	i2 - nosūces gaiss (IZPL)	Ø 250 mm	elastīgā starplika
K	kondensāta drenāžas izvads	Ø22 mm	

A	durvju puse	min. 1300 mm
B	vadības modulis	min. 740 mm
C	kondensāta drenāža	min. 150 mm

Iekārtas jaudas raksturlīkne:



Ziemas režīms: Gaisa plūsmas ātrums [m³/h]
e-pieplūde (230 V), i-nosūce (230 V), B-bypass
emax-pieplūde (230 V), imax-nosūce (230 V)

Iekārta ir aprīkota ar EC tehnoloģijas ventilatoriem un pastāvīgas gaisa plūsmas kontroles funkciju. Šie ventilatori ir nepārtraukti regulējami visā norādītajā apgabalā.

Iekārtas akustiskie parametri:

Akustiskās jaudas līmenis Lw (dB)

	dB (A)	63	125	250	500	1 k	2 k	4 k	8 k
ieplūde e1	61	84	71	59	52	47	43	37	31
izplūde e2	78	89	82	78	73	72	67	68	67
ieplūde i1	61	83	73	60	53	46	43	35	29
izplūde i2	80	92	85	81	76	74	70	71	70
uz apkārtējo vidi	60	76	66	63	56	53	48	41	37

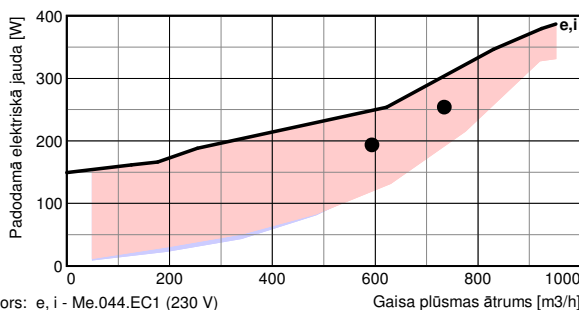
Akustiskā spiediena līmenis Lp (dB)

uz apkārtējo vidi	49	65	55	52	45	42	37	30	26
-------------------	----	----	----	----	----	----	----	----	----

Akustiskais skaņas spiediena līmenis tiek mērīts no 1m attāluma.

Ventilatori

Ventilatori		pieplūde	nosūce
Gaisa apjoms	m3/h	594	735
Ārējās statiskais spiediens	Pa	190	180
Spriegums (nominālais)	V	230	230
Spriegums (darba punktā)	V	230	230
Patērējamā jauda (darba punktā)	W	194	254
Apgriezienu ātrums (darba punktā)	pgr/mi	2059	2192
Maks. padodamā jauda (pilnā jau	W	510	510
Maks. strāva (pilnā jauda)	A	3,15	3,15
Ventilatora veidi		Me.044	Mi.044
Ventilatoru veids		EC1	EC1



Ventilators: e, i - Me.044.EC1 (230 V)

Gaisa plūsmas ātrums [m³/h]

Komponentu savienojum

	pieplūde	nosūce
Ieplūdes izvadi e1, i1	mm	Ø 250
pievienojumi	elastīgā	elastīgā
Izplūdes izvadi e2, i2	mm	Ø 250
pievienojumi	elastīgā	elastīgā
Kondensāta drenāža K	mm	1 x DN 22

Noslēgvārsta vadība

Noslēgvārsts e1 (daļa no iekārtas)
Noslēgvārsts i1 (daļa no iekārtas)
Bypass vārsts (integrēts iekārtā)

Servopiedziņas veids

CM230
CM230
CM24-SR



Tehniskā specifikācija

lappuse 2 / 8

Piedāvājuma Nr.:
Projekts: PII Lacitis, Ugaļes pagasts, Ventspils novads
Pozīcija: PN5_2korpus_velas mazgātuve

SIA "LuxAir"; info.		

Gaisa apstākļi

Specifikācija:

DUPLEX-S-B 900 / 30/0 - Me.044.EC1 - Mi.044.EC1 - S3.B - Fe.K7 - Fi.K4 -
B.CM24-SR - Ke.CM230 - Ki.CM230 - H.D250.P - DC 230V-EC / 230V-EC - PFe - PFi -
CM.s - DC-EXPa-1 - DC-p1 - DC-p2 - DC_TE1 - DC_Ti1 - DC-TD + EPO-V 200 / 3,0

Rekuperācijas kodols	pieplūde	nosūce	
Gaisa apjoms	m ³ /h	594	735
Ieplūdes temp	°C	-19	20
Izplūdes temperatūra	°C	17	-2
Ieplūdes rel.mitr.	lat.mitr.	83	40
Izplūdes rel.mitrums	lat.mitr.	5	100
Rekup. lietderība ziema (vasara)	%	92 (77)	
Siltum. jauda ziema (vasara)	kW	7,4 (1,2)	
Kondensāta apjoms	l/h	2,4	
Rekuperatora veids		S3.B	

Rekuperācijas lietderība [%]

— ziema --- vasara

Gaisa plūsmas ātrums [m³/h]

Elektiskais sildītājs	pieplūde	Skiču izmēri
Gaisa apjoms	m ³ /h	594
Ieplūdes temp (pēc recup.)	°C	18
Izplūdes temperatūra (pēc sild.sp)	°C	20
Sildīšanas jauda	kW	0,5
Maks. sildīšanas jauda	kW	3,0
Spriegums	V	400
Pieslēguma vieta	mm	Ø 200
Sildīšanas spoļu veids		EPO-V 200 / 3,0 atsevišķi

Svars: aptuveni 4 kg

Filtrācija	pieplūde	nosūce	Piederumi (piegādes daļa)
Veids	kroku kasetne		Pieplūdes gaisa piesārņoto filtru difmanometrs PFe
Filtrācijas klase	F7	G4	Nosūces gaisa piesārņoto filtru difmanometrs PFi
Filtru kārtidžu izmēri	mm	340x300x48	340x300x48

Vadība: DC vadība	diagramma:	Devējs (piegādes daļa)
Iekārtas pamata funkcijas	DC 230V-EC / 230V-EC	Āra temperatūras devējs (ĀRA)
Vadības moduļa atrašanās vieta	uz iekārtas standarta pozīcija	Gaisa izmešanas temperatūras devējs (IZM)
Expander adr.1	DC-EXPa-1	Nosūces gaisa temperatūras devējs (IZPL)
Kopējā patērējamā jauda (darba punktā)	471 W	Gaisa temp.devējs pirms sildīšanas spoļu
Vadība	DC-p1	Pieplūdes gaisa (PIEP) temperatūras devējs
	DC-p2	

DC-TT Te1
DC-TT Ti1
DC-TT Ti2
DC-TT TA
DC-TD

Brīdinājums:

Iekārta ir paredzēta normālā vidē ar temperatūras diapazonu no 5 līdz 55°C (nedrīkst pakļaut tiešam lietum vai sniegam utt!).
Gadījumā ja iekārta ir uzstādīta vietā kur apkārtējās vides temperatūras noslīdot zem +5% FU (GAISA_TEMP), tai jābūt termiski aizsargātai:
- kondensāta izvads izmantojot apsildes kabeli ko kontrolē termostats

Sildelementi EPO-V ir piemēroti normālai videi ar temperatūras diapazonu no +5 līdz +55°C (nedrīkst pakļaut tos atmosfēras ietekmei, lietum vai sniegam uc!).
Priekš sildīšanas spoļu izmantošanas EPO-V vienmēr jānodrošina šie nosacījumi:

- Min. nepieciešamais gaisa plūsmas ātrums 170 m³/h
 - Minimālais ventilatora apstāšanās aizkave 60 ar
- Šie nosacījumi ir izpildāmi, ja tiek pareizi savienots ar izvēlēto digitālo vadību.



Skiču izmēri

lappuse 3 / 8

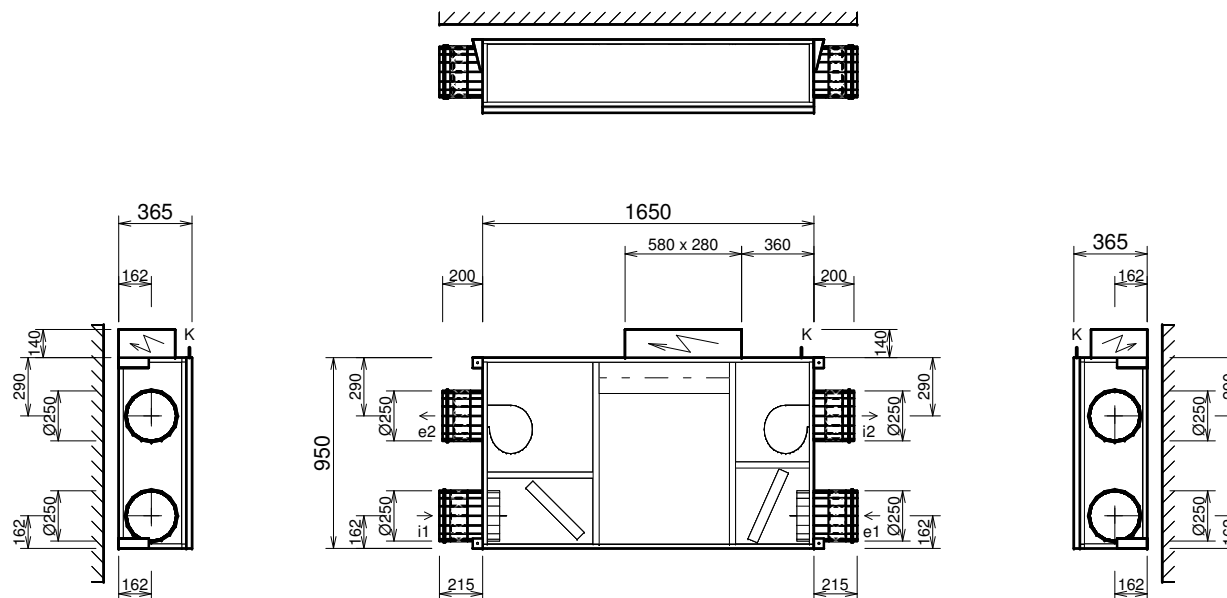
Piedāvājuma Nr.:
Projekts: PII Lacitis, Ugaļes pagasts, Ventspils novads
Pozīcija: PN5_2korpuss_Velas mazgātuve

SIA "LuxAir"; info.		

Gaisa apst**DUPLEX-S** **Specifikācija:** DUPLEX-S-B 900 / 30/0 - Me.044.EC1 - Mi.044.EC1 - S3.B - Fe.K7 - Fi.K4 - B.CM24-SR - Ke.CM230 - Ki.CM230 - H.D250.P - DC 230V-EC / 230V-EC - PFe - PFi - CM.s - DC-EXPa-1 - DC-p1 - DC-p2 - DC_TE1 - DC_TI1 - DC-TD + EPO-V 200 / 3,0

Pozīcija **30/0** zem griestiem piekararama gaisa izmešana uz augšu (skats no iekārtas aizmugures)

Svars: aptuveni **103 kg**

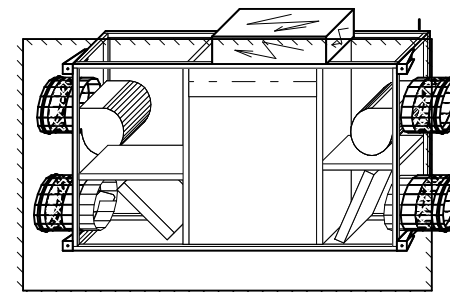


Uzstādot iekārtu, pievērsiet uzmanību uz minimālo nepieciešamo vietu manipulācijai - skatīt tehnisko aprakstu.

nojuma	veids	izmēri	piederumi
e1	e1 - āra gaiss (ĀRA)	Ø 250 mm	noslēgvārsts, elastīgā starplika
e2	e2 - pieplūdes gaiss (PIEP)	Ø 250 mm	elastīgā starplika
i1	i1 - izplūdes gaiss (NOS)	Ø 250 mm	noslēgvārsts, elastīgā starplika
i2	i2 - nosūces gaiss (IZPL)	Ø 250 mm	elastīgā starplika
K	kondensāta drenāžas izvads	Ø22 mm	

Pamanīt:

- iekārtas piegāde kā vesela vienība



Piedāvājuma Nr.:**Projekts: PII Lacitis, Ugales pagasts, Ventspils novads**

Pozīcija: PN5 2korpuss Velas mazgātuve

SSIA "LuxAir"; info.		

Gaisa apst **DUPLEX-S**

Specifikācija:

DUPLEX-S-B 900 / 30/0 - Me.044.EC1 - Mi.044.EC1 - S3.B - Fe.K7 - Fi.K4 -
B.CM24-SR - Ke.CM230 - Ki.CM230 - H.D250.P - DC 230V-EC / 230V-EC - PFe - PFi -
CM.s - DC-EXPa-1 - DC-p1 - DC-p2 - DC TE1 - DC TI1 - DC-TD + EPO-V 200 / 3,0

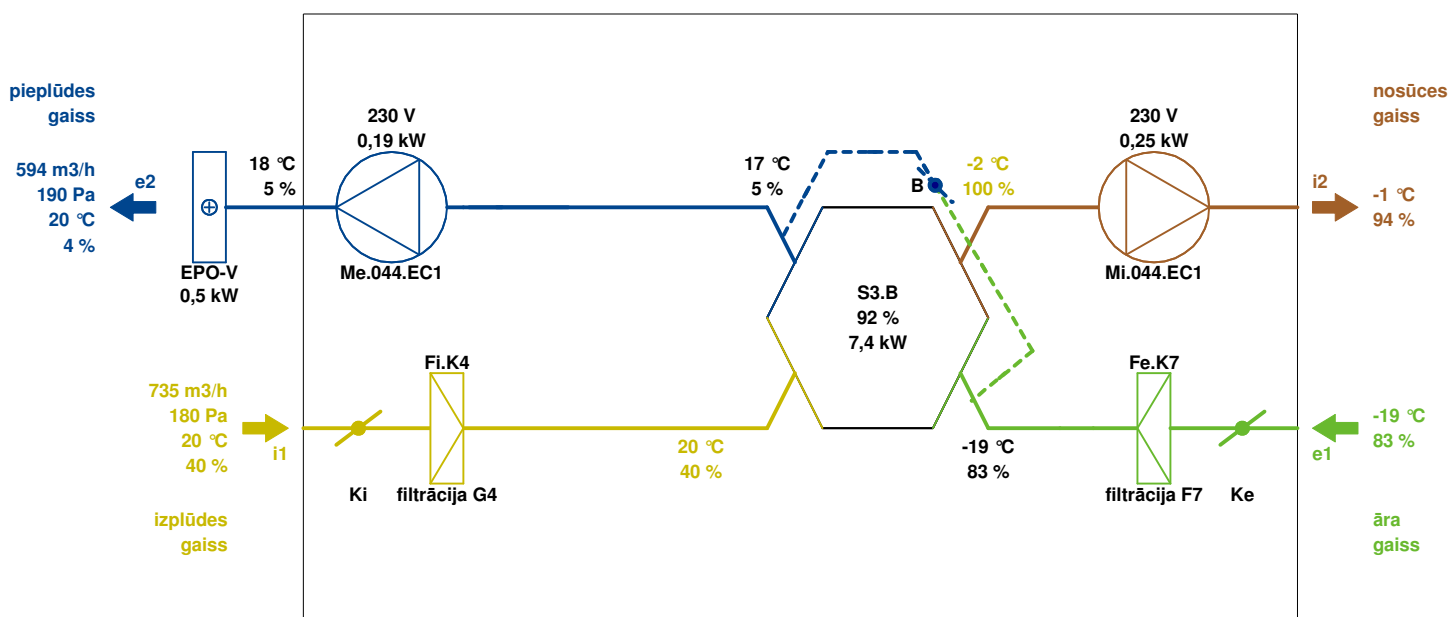
Ziemas režīms

e1 - āra gaiss (ĀRA)

i1 - izplūdes gaiss (NOS)

e2 - pieplūdes gaiss (PIEP)

i2 - nosūces gais (IZPL)



Piezīme: lekārtu funkciju diagramma. Ieplūdes un izplūdes atrašanās vieta var atšķirties no faktiskās atrašanās vietas atšķirībā no pievienojuma vietu konfigurācijas.

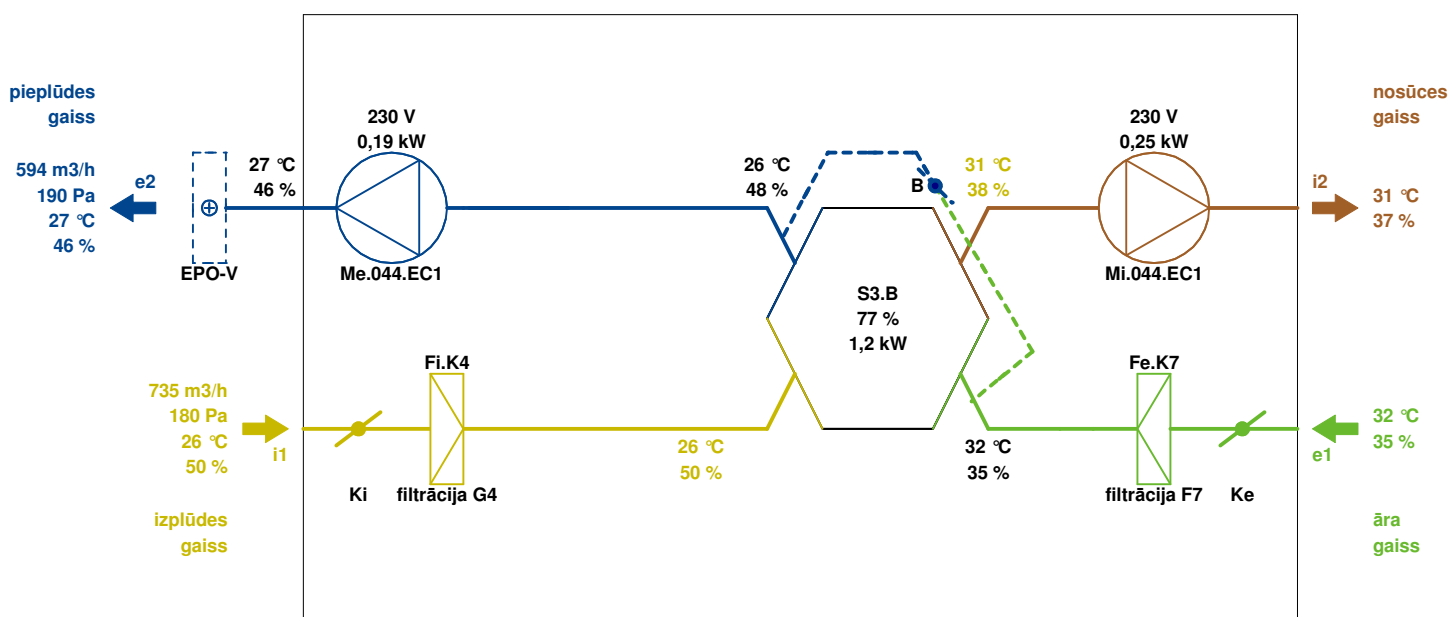
Vasaras režīms

e1 - āra gaiss (ĀRA)

i1 - izplūdes gaiss (NOS)

e2 - pieplūdes gaiss (PIEP)

i2 - nosūces gaiss (IZPL)



Piezīme: Iekārtu funkciju diagramma. Ieplūdes un izplūdes atrašanās vieta var atšķirties no faktiskās atrašanās vietas atšķirībā no pievienojuma vietu konfigurācijas.



i-d diagramma

lappuse 5 / 8

Piedāvājuma Nr.:
Projekts: PII Lacitis, Ugaļes pagasts, Ventspils novads
Pozīcija: PN5_2korpuss_Velas mazgātuvē

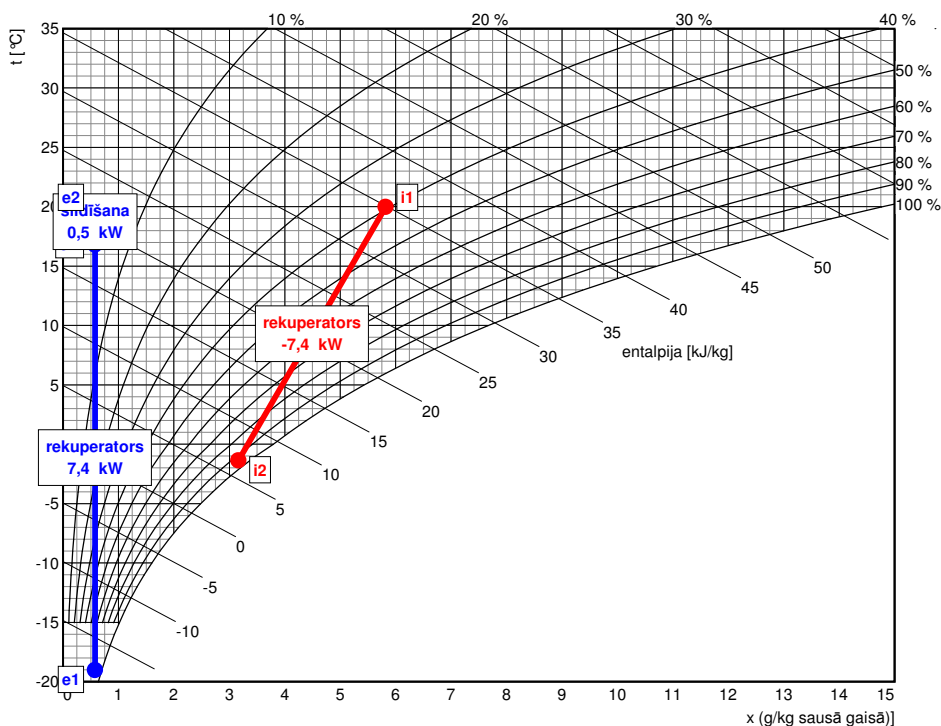
SIA "LuxAir"; info.		

Gaisa apstākļi: **DUPLEX-S**

Specifikācija:

DUPLEX-S-B 900 / 30/0 - Me.044.EC1 - Mi.044.EC1 - S3.B - Fe.K7 - Fi.K4 -
B.CM24-SR - Ke.CM230 - Ki.CM230 - H.D250.P - DC 230V-EC / 230V-EC - PFe - PFi -
CM.s - DC-EXPa-1 - DC-p1 - DC-p2 - DC_TE1 - DC_TI1 - DC-TD + EPO-V 200 / 3,0

Ziemas režīms



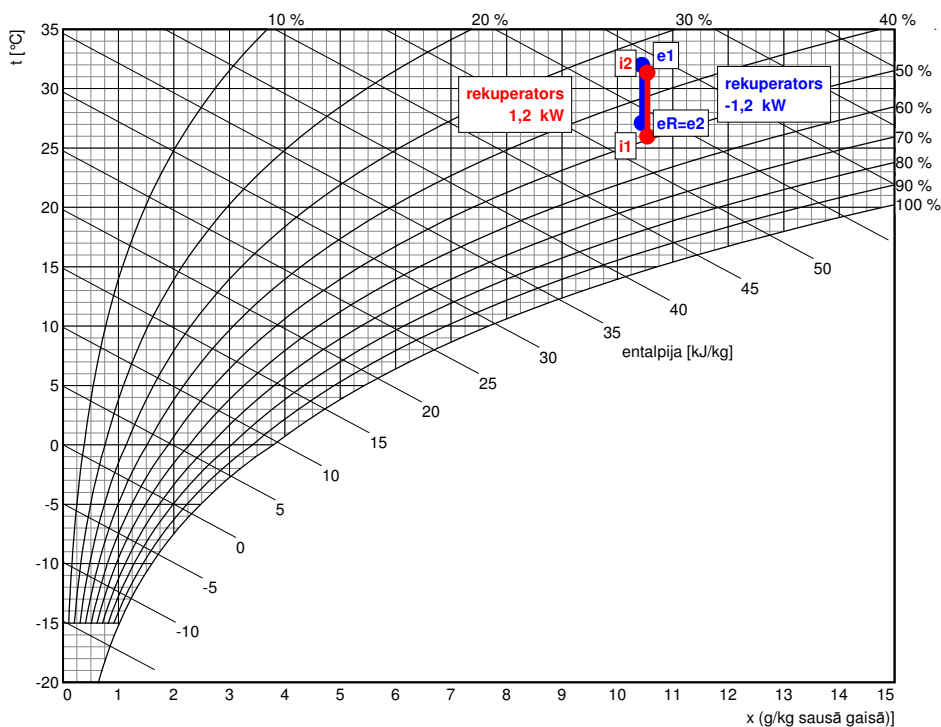
Pieplūde

apraksts	t [°C]	rh [%]
e1 āra gaiss	-19,0	83
eR rekuperators	16,8	5
e2 sildīšana	20,0	4

Nosūce

apraksts	t [°C]	rh [%]
i1 izplūdes gaiss	20,0	40
i2 rekuperators	-1,4	94

Vasaras režīms



Pieplūde

apraksts	t [°C]	rh [%]
e1 āra gaiss	32,0	35
eR rekuperators	27,1	46

Nosūce

apraksts	t [°C]	rh [%]
i1 izplūdes gaiss	26,0	50
i2 rekuperators	31,4	37



Prasības jaunbūvei priekš iekārtas uzstādīšanas

lappuse 6 / 8

Piedāvājuma Nr.:

Projekts: PII Lacitis, Ugaļes pagasts, Ventspils novads

Pozīcija: PN5_2korpuss_Velas mazgatuve

SIA "LuxAir"; info.		

Gaisa apst**DUPLEX-S**

Specifikācija:

DUPLEX-S-B 900 / 30/0 - Me.044.EC1 - Mi.044.EC1 - S3.B - Fe.K7 - Fi.K4 -
B.CM24-SR - Ke.CM230 - Ki.CM230 - H.D250.P - DC 230V-EC / 230V-EC - PFe - PFi -
CM.s - DC-EXPa-1 - DC-p1 - DC-p2 - DC_TE1 - DC_TI1 - DC-TD + EPO-V 200 / 3,0

Elektrības		Elektiskais sildītājs	
Spriegums	230 V	Spriegums	400 V
Strāva	6 A	Strāva	8 A
Ieteicamā elektro aizsardzības noņemšana	sk.elekt.r.ķēdes pieslēg.diagr.	Ieteicamā elektro aizsardzība (piegādes daļa)	2x 10
Kabeļu veids un izmērs	sk.elekt.r.ķēdes pieslēg.diagr.	Iesk.izslēgšanās spoli	
Vadības sistēma			
Vadības metode	dC vadība		
Pieslēguma shēma			
Vadības moduļa atrašanās vieta	uz iekārtas, standarta pozīcija		
Medicīnas iekārtas			
Kondensāta drenāža gab	1	Kondensāta drenāžas atrašanās vieta skatīt dimensiālo skici	
Kondensāta drenāža caurules diametrs	DN 22		
Kondensāta apjoms (vasara)	0,0 l/h		
Kondensāta apjoms (ziema)	2,4 l/h		



Prasības jaunbūvei priekš iekārtas uzstādīšanas

lappuse 7 / 8

Piedāvājuma Nr.:

Projekts: PII Lacitis, Ugaļes pagasts, Ventspils novads

Pozīcija: PN5_2korpuss_Velas mazgātuve

SIA "LuxAir"; info.		

Gaisa apst **DUPLEX-S**

Specifikācija:

DUPLEX-S-B 900 / 30/0 - Me.044.EC1 - Mi.044.EC1 - S3.B - Fe.K7 - Fi.K4 -
B.CM24-SR - Ke.CM230 - Ki.CM230 - H.D250.P - DC 230V-EC / 230V-EC - PFe - PFi -
CM.s - DC-EXPa-1 - DC-p1 - DC-p2 - DC_TE1 - DC_TI1 - DC-TD + EPO-V 200 / 3,0

Būvlaukums

Iekārtas izmēri

garums

1650 mm

augstums

950 mm

dziļums

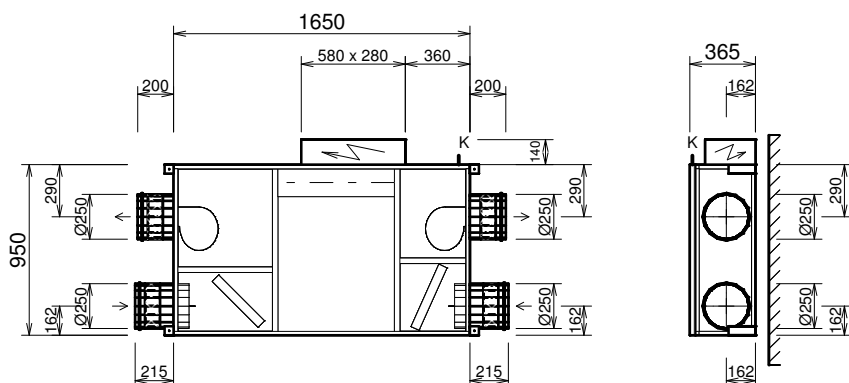
365 mm

Svars

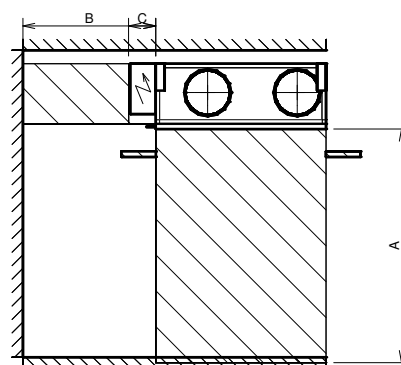
aptuveni 103 kg

Skiču izmēri:

Pozīcija **30/0** zem griestiem piekarama gaisa izmešana uz augšu (skats no iekārtas aizmugures)



Darba vieta montāžai

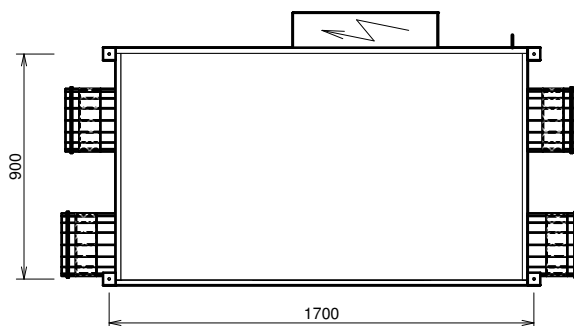


nojuma a	veids	izmēri	piederumi
e1	e1 - āra gaiss (ĀRA)	Ø 250 mm	noslēgvārsts, elastīgā starpliņa
e2	e2 - pieplūdes gaiss (PIEP)	Ø 250 mm	elastīgā starpliņa
i1	i1 - izplūdes gaiss (NOS)	Ø 250 mm	noslēgvārsts, elastīgā starpliņa
i2	i2 - nosūces gaiss (IZPL)	Ø 250 mm	elastīgā starpliņa
K	kondensāta drenāžas izvads	Ø22 mm	

A	durvju puse	min. 1300 mm
B	vadības modulis	min. 740 mm
C	kondensāta drenāža	min. 150 mm

Iekārtas izvietojšanas metode:

Pozīcija: zem griestiem piekarama 30 / 0





Pieslēguma shēma

lappuse 8 / 8

Piedāvājuma Nr.:
Projekts: PII Lacitis, Ugaļes pagasts, Ventspils novads
Pozīcija: PN5_2korpuss_Velas mazgatuve

SIA "LuxAir"; info.		

Gaisa apstādīšanas

Specifikācija:

DUPLEX-S-B 900 / 30/0 - Me.044.EC1 - Mi.044.EC1 - S3.B - Fe.K7 - Fi.K4 -
B.CM24-SR - Ke.CM230 - Ki.CM230 - H.D250.P - DC 230V-EC / 230V-EC - PFe - PFi -
CM.s - DC-EXPa-1 - DC-p1 - DC-p2 - DC_TE1 - DC_TI1 - DC-TD + EPO-V 200 / 3,0

termināls dC vadība	kabelis	lietot priekš	pārbaudīt
------------------------	---------	---------------	-----------

Pieplūdes barošana

	CYKY 3Jx1,5	Me.044.EC1, 230V/3,15A Mi.044.EC1, 230V/3,15A elektriskā aizsardzība 1x 10A piezīme: D		<input type="checkbox"/>
	SYKFY 2x2x0,5	Elektiskais sildītājs EPO-V 200 / 3,0 CYKY 5Jx2,5 Elektriskā aizsardzība 2x 10 A		<input type="checkbox"/>

Vadība un komunikācija

	Dzīvokļa kabelis RJ12 6-dzīslas Maks. 50 m	 DC-p1	Maksimālais garums plakanajam kabelim ir 50 metri. Priekš lielākiem garumiem jāpieslēdz DC-pt ekspanders.	<input type="checkbox"/>
	SYKFY 3x2x0,5 Maks. 200m			<input type="checkbox"/>
	SYKFY 2x2x0,5	 Avārijas kontakts STOP		<input type="checkbox"/>
	SYKFY 2x2x0,5	 STOP darbības kontakts		<input type="checkbox"/>

Ārējie devēji

	SYKFY 2x2x0,5		TA2 - Pieplūdes (PIEP) gaisa kanāla temperatūras devējs (DC-TD)	<input type="checkbox"/>
	SYKFY 2x2x0,5		Devējs 0-10V (CO3, mitrums, diferenciālais spiediens utt.)	<input type="checkbox"/>

Elektroinstalācijas shēmā parādīti tikai tie termināļi, lai savienotu ārējos vadītājus un ierīces.

Ražotājs nepiedāvā termināļa savienojumu.

Nemontējiet vājstrāvas kabeļu blakus elektrības kabeļiem! (Skatīt piemērojamos standartus).